



MONTHLY MEMBERSHIP PROGRESS REPORT

District LC 3

Results as of: 10/31/2018

GMT: EDISSON KARNOPP

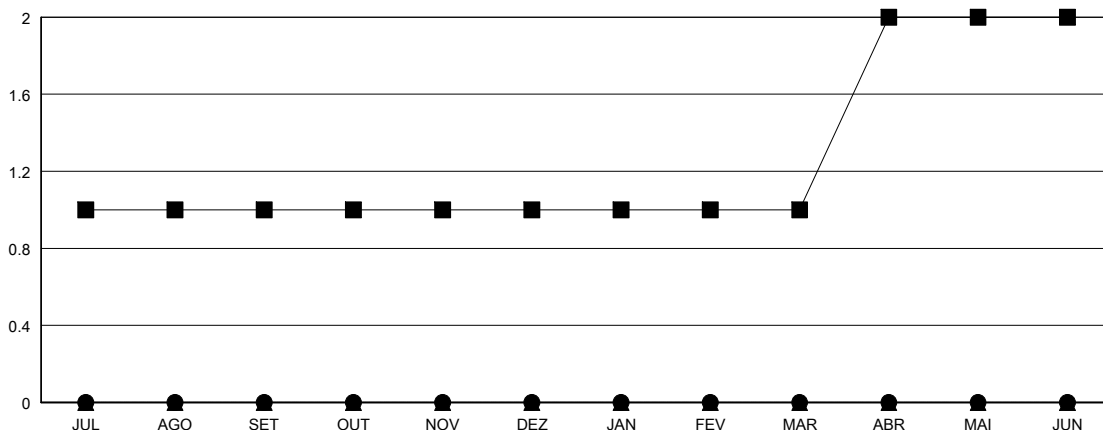
LOCAL BRAZIL

GMT-AJ

Clubes			
RESULTADOS PARA 2018-2019			
TRIMESTRE	META DE NOVOS CLUBES	NOVOS CLUBES	CLUBES BAIXADO
JUL/AGO/SET	1	0	2
OUT/NOV/DEZ	0	0	0
JAN/FEV/MAR	0	0	0
ABR/MAI/JUN	1	0	0

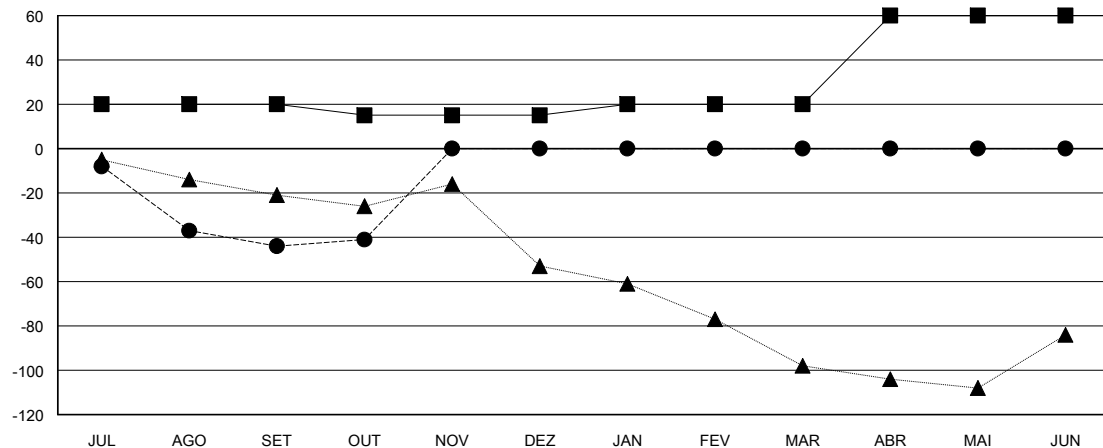
Sócios			
RESULTADOS PARA 2018-2019			
TRIMESTRE	META DE CRESCIMENTO LÍQUIDO DE ASSOCIADOS	CRESCIMENTO REAL DE ASSOCIADO	BAIXA REAL DE ASSOCIADOS (inclui transferências)
JUL/AGO/SET	20	10	53
OUT/NOV/DEZ	-5	13	9
JAN/FEV/MAR	5	0	0
ABR/MAI/JUN	40	0	0

CUMULATIVO DO NÚMERO REAL E METAS DE NOVOS CLUBES



- META DO ANO VIGENTE PARA NOVOS CLUBES
- NÚMERO REAL DE NOVOS CLUBES DO ANO VIGENTE
- ▲- NÚMERO REAL DE NOVOS CLUBES DO ANO PASSADO

CUMULATIVO DO NÚMERO REAL E METAS DE SÓCIOS



- META DE CRESCIMENTO LÍQUIDO DE ASSOCIADOS
- CRESCIMENTO REAL DE ASSOCIADO
- ▲- QUADRO ASSOCIATIVO REAL DO ANO PASSADO

CLUBES BAIXADOS: 2

10 CLUBS OF 63 ADICIONADO 1 OU MAIS NOVOS SÓCIOS

DISTRIBUIÇÃO POR SEXO	
MASCULINO	832 (59.60%)
FEMININO	564 (40.40%)
Meta de Porcentagem de Mulheres do Ano Leonístico: 50%	

SÓCIOS BAIXADOS	
FALECIDO	7
CLUBES CANCELADOS	0
OUTROS	55
TOTAL	62

[CLIQUE AQUI PARA OS DADOS CUMULATIVOS DO QUADRO ASSOCIATIVO](#)

TOTAL DE ASSOCIADOS EM UNIDADES FAMILIARES	642
ASSOCIADOS FAMILIARES PAGANDO A METADE DAS QUOTAS	332